

## C&C 医療教育統合システム Ver-K31.04.01 における不具合のご報告

<不具合の現象について>

### 【医事 NaviⅢ】

1. 区分 70 画像診断の MRI 撮影において「コード 3492 : 造影剤使用加算 (MRI)」を入力した際、本来 250 点の加算であるものが 500 点として加算されているため、正しい合計点数が表示されません。

#### 【誤】

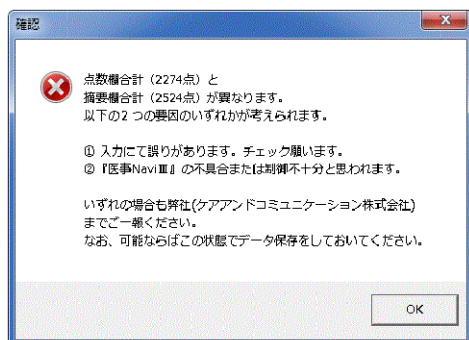
003	(70)	42296	胸部			
004		3490	MRI 撮影 (1.5 テスラ以上3 テスラ未…			
005		3492	造影剤使用加算 (MRI)		1830	1
006		3343/	電子画像管理加算 (コンピューター断層診…		120	1

#### 【正】

003	(70)	42296	胸部			
004		3490	MRI 撮影 (1.5 テスラ以上3 テスラ未…			
005		3492	造影剤使用加算 (MRI)		1580	1
006		3343/	電子画像管理加算 (コンピューター断層診…		120	1

また、Ver-K31.04.01 よりも前のバージョンで当該加算を入力している患者データのレセプトを表示した際、下図のような警告メッセージが表示されます。こちらは入力への誤りではなく、ソフトウェアの不具合によるものとなります。

※合計点数は入力内容により異なります。



2. 医事 NaviⅢ操作テキスト 2019 年度版 96 ページ記載の「閉鎖循環式全身麻酔について」を入力した際に、レセプト表示時に点数欄合計と摘要欄合計が異なる不具合により確認メッセージが表示されます。

<今後の対応について>

更新版ソフトウェアは5月末に検定試験対応版としてお送りする予定でございますが、ご報告した不具合につきましては修正が完了しておりますので、お急ぎの場合はご連絡いただけますようお願い申し上げます。

## 【電子カルテシステムⅡ】

### <現象>

ソフト起動後、連続して患者3名の入力を行うと、「カルテ」画面の【病名情報】を保存した際に、不具合が発生します。

### <対処方法>

患者2名の入力が終わりましたら、1度ソフトを終了することで、エラーは回避できます。

※ソフトを起動してから、3名目の【病名情報】を保存した際に、不具合が発生します。

患者2名の入力ごとに、ソフトを終了していただくとエラーは回避できます。

### <今後の対応について>

更新版ソフトウェアは5月末に検定試験対応版としてお送りする予定でございますが、ご報告した不具合につきましては修正が完了しておりますので、お急ぎの場合はご連絡いただけますようお願い申し上げます。